



Das Iconic Kinder-Crewneck-Sweatshirt

Medium Fit	3-4/98-104cm → 12-13/152-158cm	300 GSM
------------	--------------------------------	---------

Description

- Set-In Ärmel
- 1x1-Ripp am Kragen, Ärmelbund und Saum
- Nackenband innen aus Single-Jersey
- halbmondförmiger Einsatz aus gleichem Material im Nackenbereich mit 3-mm-Doppelnaht
- Einfache Steppnaht am Kragen
- 2-Nadel-Steppnaht mittig auf der Naht am Saum, Bündchen und Armausschnitt

Composition

- Shell - Aufgerautes Sweatshirt
- 100% gekämmte ringgesponnene Bio-Baumwolle - 300.0 GSM
- Panel Washed

Care instruction

Wash similar colours together, no ironing on print, wash and iron inside out.



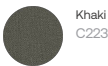
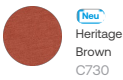
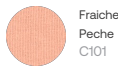
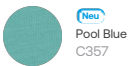
Herkunftsland

- Weaving : Bangladesch
- Dyeing : Bangladesch
- Assembly : Bangladesch

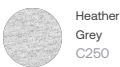
Whites



Colors



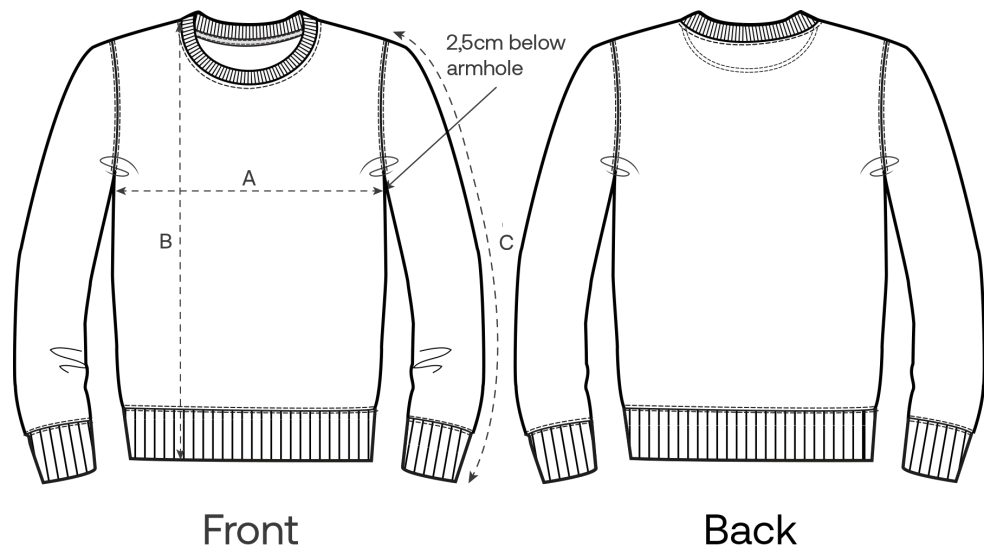
Essential Heathers



Special Heathers



Größenführer



Measurement in cm	3-4/98-104cm	5-6/110-116cm	7-8/122-128cm	9-11/134-146cm	12-13/152-158cm
A - Half Chest	38	40	42	46	50
B - Body Length	43	46	52	59	66
C - Sleeve Length	32	37.5	43.5	50.5	57.5

Verpackung

Sizes	3-4/98-104cm	5-6/110-116cm	7-8/122-128cm	9-11/134-146cm	12-13/152-158cm
Pieces / bag	5	5	5	5	5
Pieces / box	20	20	20	20	20

Umweltauswirkungen für Größen 3-4 Jahre

Bitte beachten Sie, dass die folgende Tabelle Daten für ein Kind im Alter von 3 bis 4 Jahren zeigt.

Kohlenstoffemissionen in kg CO2-eq	Natural Raw	Eco-heather	Weißes & Buntes	Heathers*
From cradle to gate ¹	2.23	2.3	3.0	2.57
From cradle to grave ²	2.81	2.88	3.58	3.15

Wasserverbrauch in m³	Natural Raw	Eco-heather	Weißes & Buntes	Heathers*
From cradle to gate ¹	1.14	1.27	1.91	1.37
From cradle to grave ²	1.57	1.7	2.34	1.8

Umweltauswirkungen für Größen 9-11 Jahre

Bitte beachten Sie, dass die folgende Tabelle Daten für ein Kind im Alter von 9 bis 11 Jahren zeigt.

Kohlenstoffemissionen in kg CO2-eq	Natural Raw	Eco-heather	Weißes & Buntes	Heathers*
From cradle to gate ¹	3.23	3.33	4.39	3.74
From cradle to grave ²	4.11	4.22	5.27	4.63

Wasserverbrauch in m³	Natural Raw	Eco-heather	Weißes & Buntes	Heathers*
From cradle to gate ¹	1.68	1.88	2.84	2.03
From cradle to grave ²	2.33	2.53	3.49	2.68

1 - Von der Rohstoffherstellung bis zu dem Zeitpunkt, an dem die Kleidung den Hersteller verlässt. 2 - Von der Rohstoffgewinnung bis zum Ende der Lebensdauer des Produkts. * Ausgenommen Heather Haze.